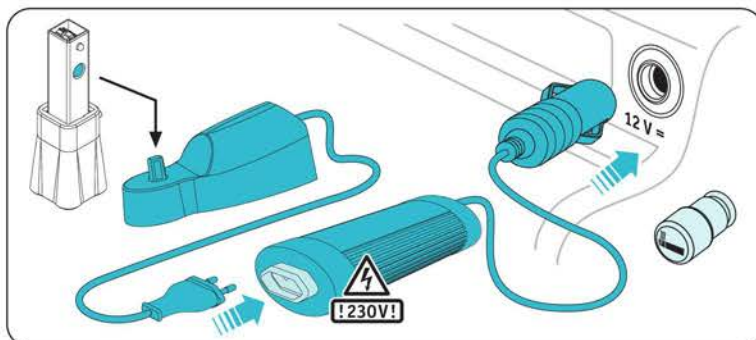
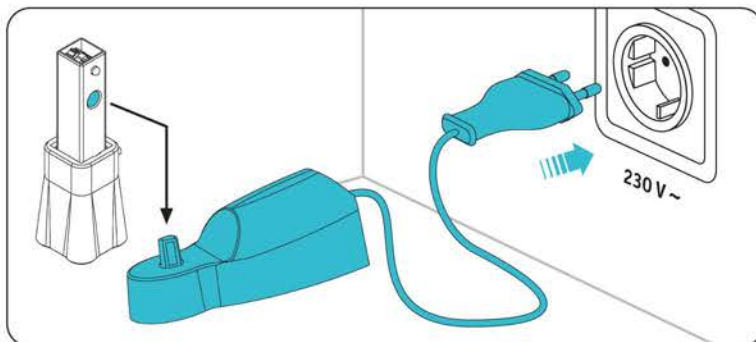
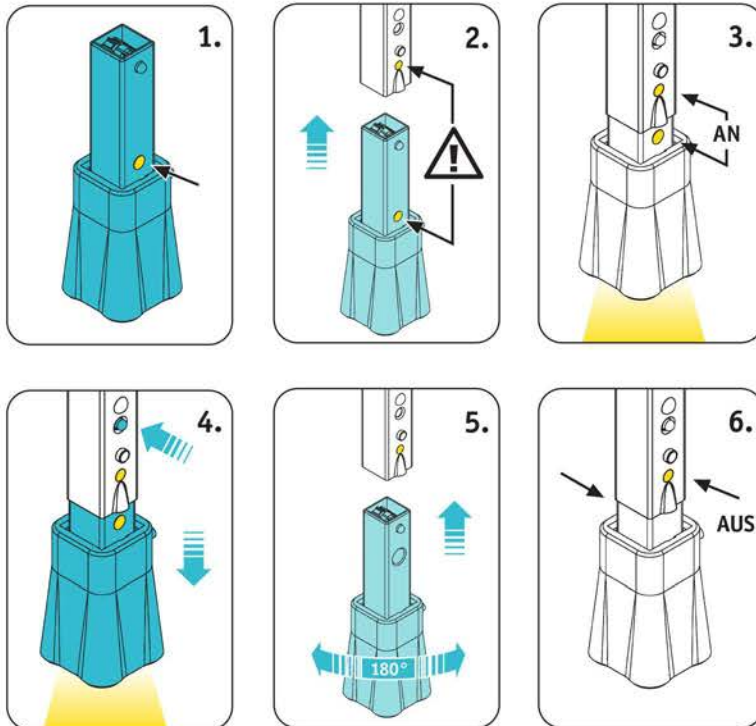


KETTLER Betätigungsschlüssel

VARIO mit Beleuchtungs- einheit


Bedienung

- Vario Betätigungsmuffe KOS mit Beleuchtungseinheit
- Zur Aktivierung der Beleuchtungseinheit, Bedienungselement so in das VARIO-Gestänge einsetzen, dass die **gelben Punkte korrespondieren (Bild 2)**. Darauf achten, dass die Druckstücke in die Bohrungen des VARIO-Gestänges einrasten.
 - ⚠ Zur Aktivierung der Beleuchtungseinheit, Bedienungselement so in das VARIO-Gestänge einsetzen, dass die **gelben Punkte korrespondieren (Bild 2)**. Darauf achten, dass die Druckstücke in die Bohrungen des VARIO-Gestänges einrasten.
- Beleuchtungseinheit in Stellung „AN“. **Achtung! Nicht direkt in die Lichtquelle schauen! Augenverletzungen können die Folge sein!**
 - ⚠ Lampe arbeitet auch im Wasser (max. 0,5 m Tiefe). Nach Kontakt mit Wasser die Beleuchtungseinheit mit der Muffe nach oben auf den 25-er Vierkant trocknen lassen.
- Zur Deaktivierung der Beleuchtungseinheit, Druckstücke entriegeln und Bedienungselement aus VARIO-Gestänge ziehen.
- Bedienungselement um 180° drehen und so wieder in das VARIO-Gestänge einsetzen, dass die Druckstücke in die Bohrungen des VARIO-Gestänges einrasten.
- Beleuchtungseinheit in Stellung „AUS“. **Die gelben Punkte liegen gegenüber (Bild 6)**.
 - ⚠

Ladung, Wartung und Bedienungshinweise

Akku Typ	NiMH
Erstladezeit	24 Std.
Wiederholungs-ladezeit	min. 12 Std. max. 18 Std.
Ladezyklen (bei Einhaltung der empfohlenen Ladezeiträume von 2 Monaten)	ca. 500 mal
Leuchtdauer (bei vollständiger Ladung)	ca. 3 Std.
Ladetemperatur	+5 bis +45 °C
Einsatztemperatur	-20 bis +60 °C

ACHTUNG! Zum Laden der Lampenakkus nur die mitgelieferten (original) Ladegeräte verwenden.

- **Ladegerät 230 V**
Vertriebs-Nr. EME 00 405
- **Autokonverter 12 V-230 V** ⚠
Vertriebs-Nr. EME 00 404

Bei nicht sachgemäßer Anwendung des Ladegerätes/Autoconverters kann dieses zu Funktionsstörungen (Beschädigungen) der Geräte führen. Geräte sind nur von autorisierten Personen zu öffnen! Bei Funktionsstörungen wenden Sie sich bitte an die KETTLER GmbH.

Entsorgungshinweis

Akkus gehören nicht ins Feuer oder in den Hausmüll! Zu entsorgende Akkus nimmt die KETTLER GmbH zurück und stellt damit eine umweltgerechte Entsorgung sicher.

